

プレミア教室



▲プレミア教室の詳細はこちら

プレミア教室は企業、大学等が主催する教室です。
応募方法等詳細は右二次元バーコードからホームページを御確認ください。
教室に関するお問い合わせは各教室の主催団体に直接お願いします。

さいたま市・南部・県央地域

No.	日付	教室名 主催団体（開催地）
1	5/9～9/12	第48期ロボットと未来研究会 埼玉大学教育学部野村泰朗研究室・STEM教育研究センター（さいたま市）
2	7/18	ハロー！会計 サマースクール「会計の秘密を学ぼう」 日本公認会計士協会埼玉会（さいたま市）
3	7/18	第2回 わいわい科学の実験教室@埼玉大学 ERATO豊田植物感覚プロジェクト（さいたま市）
4	7/18、8/1、9/26	埼玉大学 科学教育事業「科学者の育成プログラム」 埼玉大学理工学研究科（さいたま市）
5	7/18、8/8	ロボットづくり体験教室 彩の国ロボット工房実行委員会（さいたま市）
6	7/24、7/28	さいしん夏休みキッズスクール 埼玉縣信用金庫（上尾市、さいたま市）
7	7/25	わくわく看護体験 戸田中央看護専門学校（戸田市）
8	7/25、8/8	セミのぬげがら調査 埼玉県自然学習センター・北本自然観察公園（北本市）
9	7/28、7/29、8/7	めざせ！空気博士 エアコン分解体験教室 ダイキンHVACソリューション東京株式会社 研修部（さいたま市）
10	7/30、7/31	自分だけの「本」を作ってみよう！！ 株式会社木元省美堂（戸田市）
11	8/1	食育教室2026「作って、食べて、学ぼう！」 国際学院埼玉短期大学（さいたま市）
12	8/4	警察官のお仕事体験教室（鑑識体験、装備品の展示等） 東京IT会計公務員専門学校大宮校（さいたま市）
13	8/4、8/5	弁護士の仕事を学んでみよう！夏の法律体験フェス 埼玉弁護士会（さいたま市）
14	8/6	ドローンプログラミング入門 東京IT会計公務員専門学校大宮校（さいたま市）
15	8/7	細胞のミクロの世界を体験！～細胞に色をつけて観察～ 芝浦工業大学 地域連携・生涯学習センター（さいたま市）
16	8/7	おこづかいから学ぶお金の話 東京IT会計公務員専門学校大宮校（さいたま市）
17	8/7	浦和大学子ども学部「1日大学生」 浦和大学子ども学部（さいたま市）
18	8/9	医療機器のスペシャリスト 臨床工学技士になりたい （公社）埼玉県臨床工学技士会（さいたま市）
19	8/23	未来の看護師さん大集合！ 上尾中央看護専門学校（上尾市）
20	9/5	こころ・からだ☆はぐむダンスエクササイズ 国際学院埼玉短期大学（さいたま市）
21	9/12	親子体験型自動車簡単メンテナンス講座 埼玉自動車大学校（伊奈町）
22	9/26	だまし絵を立体的につくってみよう 美しい算数、数学 芝浦工業大学 地域連携・生涯学習センター（さいたま市）

東部・利根地域

No.	日付	教室名 主催団体（開催地）
1	7/18	親子科学教室 〈宇宙への道〉 文教大学地域連携センター（越谷市）
2	7/21、8/4	3Dプリンタを使ってみよう！ 公立大学法人埼玉県立大学（越谷市）
3	7/24、7/31	生命科学体験 公立大学法人埼玉県立大学（越谷市）
4	7/27	みんなの大好きな保育園の先生になろう！ 埼玉東明短期大学（越谷市）
5	7/31	宇宙のかけらを調べよう 公立大学法人埼玉県立大学（越谷市）
6	7月中旬～8月中旬	環境科学国際センター 2026夏休み特別企画 埼玉環境科学国際センター（加須市）
7	8/5	運動機能を向上させるインソールパッドの体験 公立大学法人埼玉県立大学（越谷市）
8	8/22	第24回関東地区「リフレッシュ理科教室」 応用物理学会 応用物理教育分科会（宮代町）
9	8/26	楽しく美容のお仕事体験ビューティーワークショップ 埼玉東明美容専門学校（越谷市）

西部・川越比企地域

1	7/18、9/5	僕らのシーイーアカデミア「人工心臓スタートします」 埼玉医科大学保健医療学部 臨床工学科（日高市）
2	7/25、8/1	子ども向け講座 親子DEアート／けんちく入門／調理 東京家政大学 ヒューマンライフ支援機構 地域連携推進センター（狭山市）
3	8/1	ナースのお仕事体験 川越市医師会川越看護専門学校（川越市）

北部・全域

1	7/23、7/24、7/29、7/30	夏休み親子下水道教室 埼玉県下水道局、(公財) 埼玉県下水道公社
2	7/25	キミもダチョウ博士！本物そっくり食品サンプル作りにも挑戦！ 美里オーストリッチファーム（美里町）
3	7月～8月 夏休み期間	りそなグループキッズマネーアカデミー 埼玉りそな銀行
4	7月～3月	ナースのお仕事体験教室 看護師等養成所
5	8/3～8/8	夏休みお仕事体験「むさしの子ども未来アカデミー」 武蔵野銀行
6	8/19	令和8年度夏休み親子企画 ダム・浄水場見学ツアー 埼玉県企業局水道企画課（神川町、行田市）
7	常時 （動画配信）	小・中学生を対象とした「埼玉しごと発見」 埼玉県産業労働部産業人材育成課（オンライン）

セカンドチャンスの場づくり

埼玉県では、非行、不登校、いじめ、ひきこもり、心身の障害等の課題を抱える青少年を対象に、社会体験や就労体験、学び直しの機会を無料で提供しています。
詳しい内容や参加条件については、二次元コードからホームページをご覧ください！



埼玉バーチャルユースセンター

「埼玉県バーチャルユースセンター」は、メタバース空間を活用した交流の場です。アバターを使い、名前を知られずに交流や相談をすることができます。
興味がある人はぜひ二次元コードよりホームページをご覧ください！



夢を見つける！ リアル体験教室

あこがれの職業を体験しよう！



令和8年度 第1期(7～9月)開催

募集開始 6月17日(水)
※先着順ではありません

応募締切 6月29日(月)

抽選結果 7月9日(木)
(当選者のみ通知) 10時から当選者に順次メールで通知します

※第2・3期については、LINEでお知らせします。
登録はこちらから▶

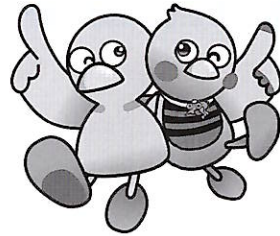


主催：埼玉県・青少年育成埼玉県民会議 後援：埼玉県教育委員会

◀◀◀ 企業・大学等が主催するプレミア教室は裏面に掲載しています

みんなの夢を体験しよう!

埼玉県マスコット
「コバトン&さいたまっち」



あなたの将来の夢は何ですか?
いろいろな分野で活躍する先生たちからたくさんのことを学び、
夢に向かってチャレンジしてみよう!

※ 申込は児童1人につき1教室です。(プレミアム教室は除きます。)
※ 当日の進行により、終了時刻が前後する場合があります。

第1期(7~9月開催分) 募集期間6月17日(水)~6月29日(月)

No.1 ロボット工学の研究者になりたい 日 時 令和8年7月19日(日) 10:00~16:30 対象・定員 小学4~6年生 20人 会 場 埼玉大学(さいたま市) 協 力 国立大学法人埼玉大学	No.2 理容師・美容師になりたい! 日 時 令和8年7月21日(火) ①10:00~11:40 ②12:00~13:40 対象・定員 小学5・6年生 各回20人 会 場 埼玉県理容美容専門学校(さいたま市) 協 力 学校法人埼玉理容美容専門学校
No.3 研究所の研究者になりたい 日 時 令和8年7月22日(水) ①10:00~11:30 ②13:30~15:00 対象・定員 小学4~6年生 各回20人 会 場 国立研究開発法人理化学研究所(和光市) 協 力 国立研究開発法人理化学研究所	No.4 建築デザイナーになりたい 日 時 令和8年7月22日(水) 13:00~16:30 対象・定員 小学4~6年生 12人 会 場 早稲田リサーチパーク・コミュニケーションセンター(本庄市) 協 力 ケイアイスター不動産株式会社
No.5 薬局で働く薬剤師になりたい 日 時 令和8年7月23日(木) ①10:30~12:30 ②14:30~16:30 対象・定員 小学4~6年生 各回12人 会 場 ココカラファイン南浦和西口店(さいたま市) 協 力 株式会社MCCマネジメント	No.6 野菜のプロになりたい!~畑から販売までを体験しよう~ 日 時 令和8年7月24日(金) ①10:00~12:00 ②13:30~15:30 対象・定員 小学4~6年生 各回20人 会 場 深谷テラス ヤサイな仲間たちファーム(深谷市) 協 力 深谷ベジタベルコミュニケーション株式会社
No.7 歯と口の健康を守る歯科衛生士になりたい 日 時 令和8年7月27日(月) 10:00~12:00 対象・定員 小学4~6年生 25人 会 場 埼玉県立大学(越谷市) 協 力 公立大学法人埼玉県立大学	No.8 3Dプリンタを使う作業療法士になりたい 日 時 令和8年7月27日(月) 13:30~16:30 対象・定員 小学4~6年生 15人 会 場 埼玉県立大学(越谷市) 協 力 公立大学法人埼玉県立大学
No.9 警察官になりたい 日 時 令和8年7月28日(火) ①10:00~12:00 ②13:30~15:30 対象・定員 小学4~6年生 各回32人 会 場 埼玉県警察本部及び埼玉県県民健康センター(さいたま市) 協 力 埼玉県警察本部	No.10 宇宙に近づこう!~天文学者になりたい~ 日 時 令和8年7月28日(火) 18:30~20:30 対象・定員 小学4~6年生 50人 会 場 埼玉大学(さいたま市) 協 力 国立大学法人埼玉大学
No.11 鉄道員になりたい 日 時 令和8年7月31日(金) ①9:50~12:20 ②13:30~16:05 対象・定員 小学4~6年生 各回48人 会 場 埼玉高速鉄道埼玉スタジアム線 浦和美園駅(さいたま市) 協 力 埼玉高速鉄道株式会社	No.12 水を分析する環境博士になりたい 日 時 令和8年8月1日(土) ①10:00~12:15 ②14:00~16:15 対象・定員 小学4~6年生 各回24人 会 場 埼玉県環境科学国際センター(加須市) 協 力 埼玉県環境科学国際センター
No.13 ドッグトリマーになろう! 日 時 令和8年8月3日(月) ①10:00~12:00 ②13:00~15:00 対象・定員 小学4~6年生 各回8人 会 場 BUBBLES DOG 川口店(川口市) 協 力 一般社団法人ジャパンハッピーグルーミング協会	No.14 弁護士の仕事を体験!~依頼者を無罪に導こう~ 日 時 【第1回】令和8年8月4日(火) 9:30~12:00 対象・定員 小学5・6年生 30人 会 場 さいたま共済会館(さいたま市) 協 力 埼玉弁護士会
No.15 弁護士の仕事を体験!~依頼者を無罪に導こう~ 日 時 【第2回】令和8年8月5日(水) 9:30~12:00 対象・定員 小学5・6年生 30人 会 場 さいたま共済会館(さいたま市) 協 力 埼玉弁護士会	No.16 パティシエになってケーキを作りたい 日 時 令和8年8月6日(木) ①10:30~12:30 ②14:30~16:30 対象・定員 小学5・6年生 各回28人 会 場 大宮スイーツ&カフェ専門学校(さいたま市) 協 力 一般社団法人埼玉洋菓子協会、大宮スイーツ&カフェ専門学校

No.17 未来の工事現場を体験!~ドローン操縦と安全チェックの仕事~ 日 時 令和8年8月10日(月) 10:00~12:00 対象・定員 小学5・6年生 15人 会 場 関口工業株式会社 本社(志木市) 協 力 関口工業株式会社	No.18 看護師になりたい 日 時 令和8年8月11日(火) 10:00~12:00 対象・定員 小学4~6年生 30人 会 場 埼玉県立大学(越谷市) 協 力 公立大学法人埼玉県立大学
No.19 マンガ家になりたい 日 時 令和8年8月16日(日) ①10:00~12:00 ②13:30~15:30 対象・定員 小学4~6年生 各回30人 会 場 埼玉県庁第三庁舎講堂(さいたま市) 協 力 山田ゴロ氏、下条よしあき氏	No.20 アナウンサーになりたい 日 時 令和8年8月19日(水) ①10:00~12:00 ②14:00~16:00 対象・定員 小学4~6年生 各回12人 会 場 テレビ埼玉 第一スタジオ(さいたま市) 協 力 株式会社テレビ埼玉
No.21 ゲームプログラマーになりたい 日 時 令和8年8月20日(木) ①10:00~12:00 ②14:00~16:00 対象・定員 小学4~6年生 各回15人 会 場 アルスコンピュータ専門学校(熊谷市) 協 力 学校法人郷学舎 アルスコンピュータ専門学校	No.22 デパート店員になりたい 日 時 令和8年9月12日(土) 10:30~12:30 対象・定員 小学4~6年生 15人 会 場 丸広百貨店 川越店(川越市) 協 力 株式会社丸広百貨店
No.23 薬剤師の仕事を体験しよう 日 時 令和8年9月19日(土) 13:00~15:30 対象・定員 小学5・6年生 30人 会 場 城西大学 坂戸キャンパス(坂戸市) 協 力 学校法人城西大学	10月以降の開催教室 詳細は8月下旬頃に埼玉県のホームページでお知らせします。 ・和菓子職人 ・ウェディングスタッフ ・防災航空隊 ・保育士 ・動物看護師 ・宇宙工学者 ・フラワーデザイナー ・科学者 など ※予定が変更となる場合があります

応募方法

🔍 埼玉県 リアル体験教室

<https://www.pref.saitama.lg.jp/a0307/mienaichikara/>



▲リアル体験教室の詳細はこちら

- 1 パソコン又はスマートフォンによる電子申請でお申し込みください。申し込みの際は、必ず保護者の方が手続きを行ってください。※一部のスマートフォン(Android4.4又はiOS4以前)からの御利用はできません。
- 2 応募が正常に完了し、「申込完了」画面に切り替われば応募完了です。
- 3 抽選結果は**当選者**にのみ電子メールでお知らせします。必ず「pref-saitama@apply.e-tumo.jp」と、「a2905-07@pref.saitama.lg.jp」からのメールが受信できるよう設定をお願いします(メールが届かない場合には、迷惑フォルダの確認をお願いします。)

注意事項

- ・講師の体調不良、悪天候(台風、暴風雨等)の発生やその他やむを得ない事情により、中止となることがあります。
- ・中止となった場合は原則、振替は行いません。
- ・応募は**児童1人につき1教室**までです。複数応募した場合は無効となります。(プレミアム教室は除きます。)
- ・参加対象者は、埼玉県在住又は在学の小学4~6年生(一部の教室は5・6年生のみ)です。
- ・兄弟姉妹が同じ教室を希望する場合は、一緒に申し込みをしてください。ただし、一緒に申し込む児童の全員が対象学年である場合のみとなりますので御注意ください。御友人と一緒に申し込むことはできません。
- ・参加者の決定は抽選で行います。応募サイトでの応募完了は参加を決定するものではありません。
- ・第1期の体験教室に参加した方は、第2期、第3期に開催する体験教室へ応募できません。
- ・定員の一部を生活保護世帯や就学援助の対象となる世帯の方等の優先枠とします。ただし、優先枠を超える応募があった場合は抽選を行いますので、必ず参加できるものではありません。
- ・応募状況により、参加経験がない方を優先させる場合があります。
- ・**体験教室中に、今後の広報(ホームページ、広報紙等への掲載)で使用するため、写真等の撮影を行いますので御了承ください。**
- ・応募における個人情報、参加者への通知やアンケート等のリアル体験教室実施のためにのみ使用します。
- ・参加の際は、**保護者の方が送迎を行ってください。**
- ・会場には**原則駐車場の用意がありません、公共交通機関を利用してお越しください。**
- ・密集を避けるため、**付き添いは1人まで**とします。
- ・会場の都合により、会場への入室が児童だけとなり**教室の様子を見学できない場合があります。**また、**付き添いの方の待機場所がない場合もあります**ので御了承ください。
- ・無断欠席した方には、材料費等の請求を行う場合があります。

問合せ

電話・Eメールでのお申込はできません

埼玉県県民生活部青少年課 健全育成支援担当
電話:048-830-2357
Eメール:a2905-07@pref.saitama.lg.jp